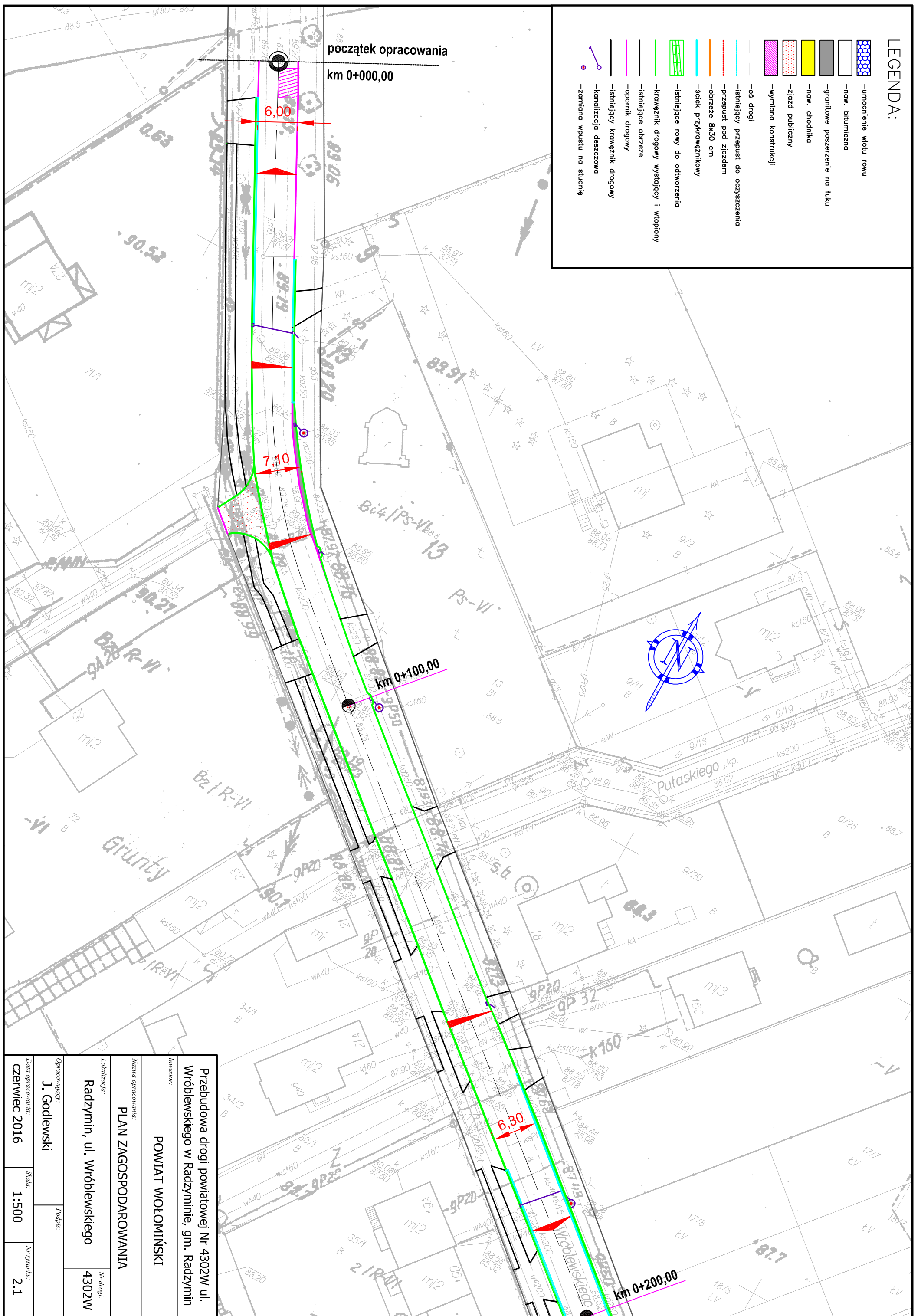


**LEGENDA:**

- umocnienie wlotu rowu
- now. bitumiczna
- granitowe poszerzenie na tuku
- now. chodnika
- wymiana konstrukcji
- os. drogi
- istniejący przepust do oczyszczenia
- przepust pod zjazdem
- obrzeże 8x30 cm
- ściek przykrawężnikowy
- istniejące rowy do odtworzenia
- krawężnik drogowy wystający i wtopiony
- istniejące obrzeże
- opornik drogowy
- istniejący krawężnik drogowy
- kanalizacja deszczowa
- zamiana wpustu na studnię

początek opracowania

km 0+000,00



<p>Przebudowa drogi powiatowej Nr 4302W ul. Wróblewskiego w Radzyminie, gm. Radzymin</p>		
<p>INWESTOR:</p> <p><b>POWIAT WOŁOMIŃSKI</b></p>		
<p>Nazwa opracowania:</p> <p><b>PLAN ZAGOSPODAROWANIA</b></p>		
<p>Lokalizacja:</p> <p><b>Radzymin, ul. Wróblewskiego</b></p>		<p>Nr drogi:</p> <p><b>4302W</b></p>
<p>Opracował:</p> <p><b>J. Godlewski</b></p>		
<p>Data opracowania:</p> <p><b>Czerwiec 2016</b></p>		
<p>Skala:</p> <p><b>1:500</b></p>	<p>Nr rysunku:</p> <p><b>2.1</b></p>	